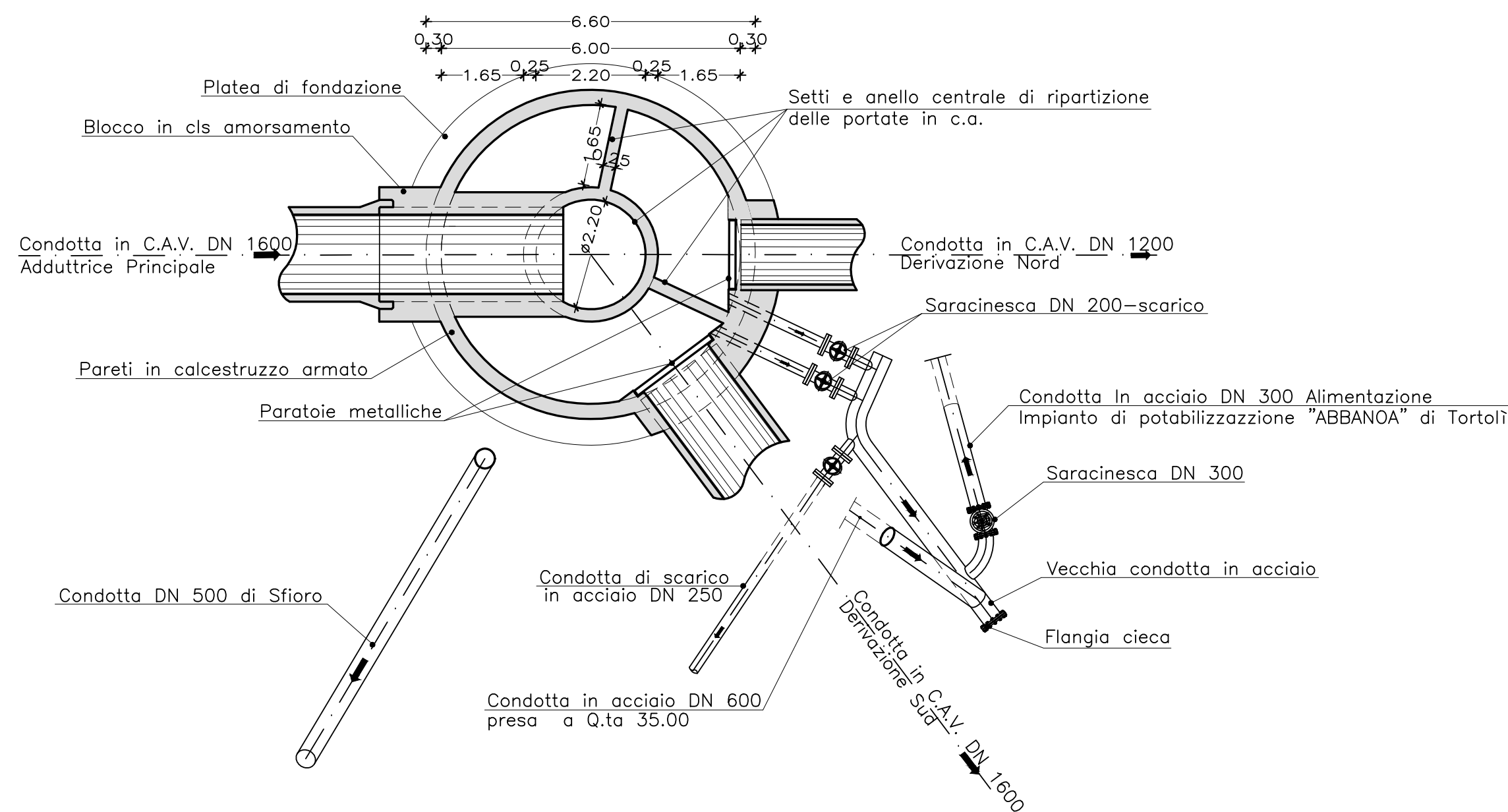
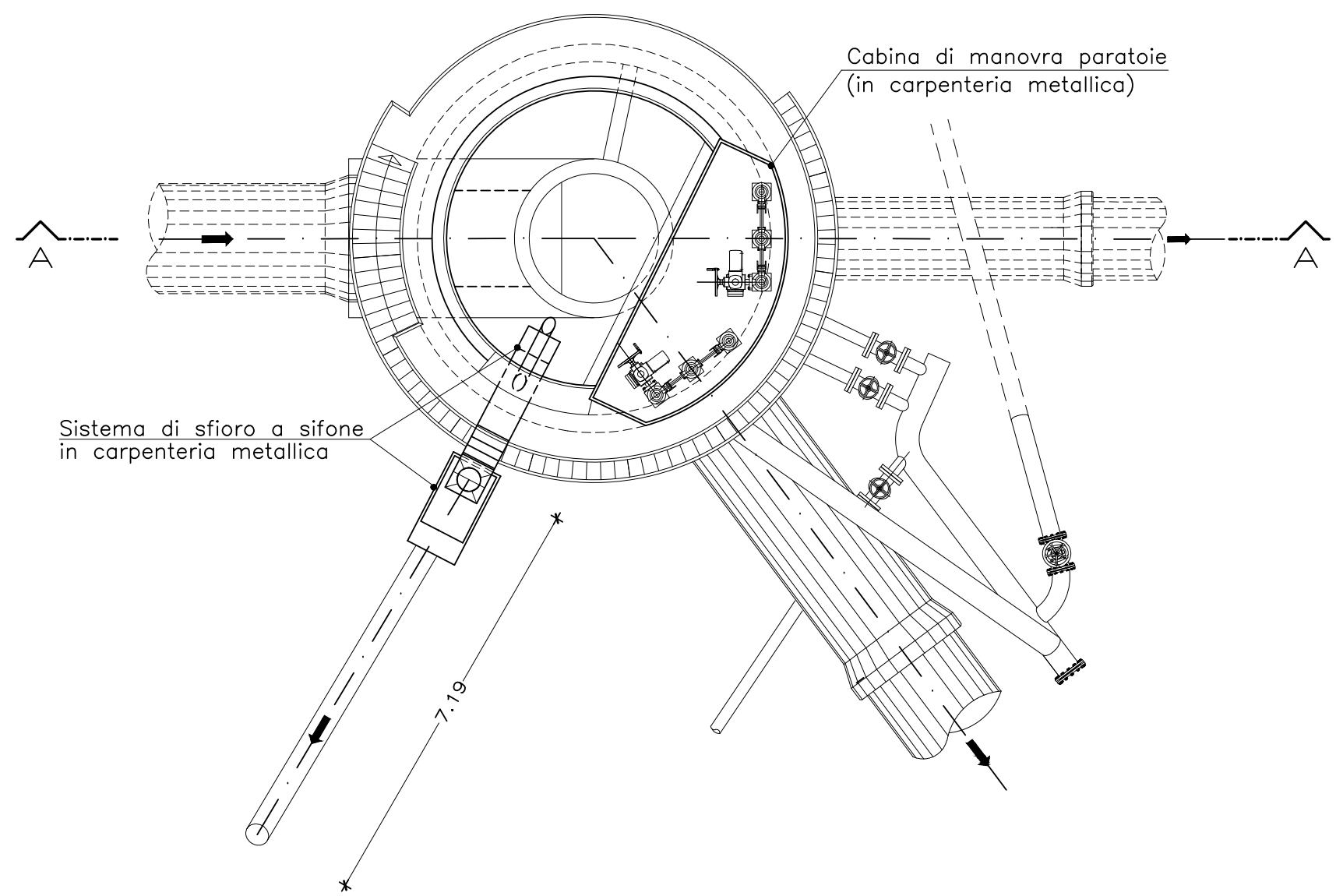


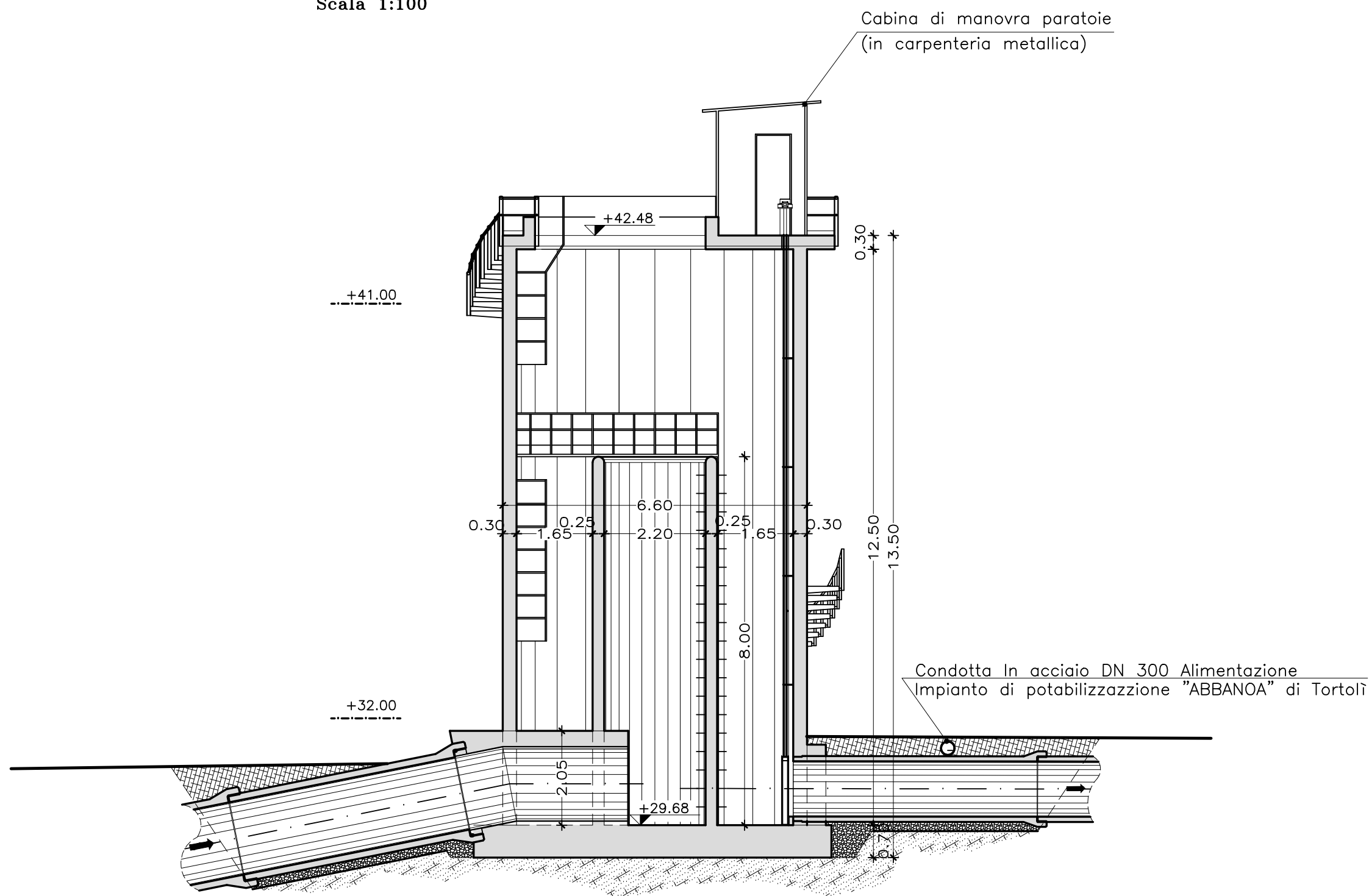
Pianta a Quota +30.70
Scala 1:100




Pianta a Quota +43.00
Scala 1:100



Sezione A-A
Scala 1:100



 UNIONE EUROPEA	 REPUBBLICA ITALIANA	 REGIONE AUTONOMA DELLA SARDEGNA	
 Ente acque della Sardegna			
P. O. F.E.S.R. 2007 - 2013 ASSE IV - OBIETTIVO OPERATIVO 4.1.5 LINEA DI ATTIVITA' 4.1.5.b			
PROGETTO ESECUTIVO SISTEMA OGLIASTRA - INTERVENTI DI RIQUALIFICAZIONE DEL SISTEMA DI ALIMENTAZIONE DELL'ACQUEDOTTO			
Allegati grafici TORRINO - PARTITORE Stato attuale, planimetria e sezioni		Allegato: TAV 5a scala: 1:100 <small>Tav.5a - Torino partitore stato attuale - planimetria e sezioni.dwg</small>	
Redatto dal Servizio Gestione Nord Responsabile del Procedimento: Ing. Maurizio Meloni Redazione a cura di: Progettista: geom. Roberto Salis Collaborazioni tecniche: p.e. Giovanni Battista Manunza - geom. Giulio Fattori			Responsabile Sicurezza in fase di: progettazione: geom. Gianluca Rullo esecuzione: geom. Gianluca Rullo Geologia: Dott. Geol. Marco Marcato
Il Direttore Generale Ing. Franco Ollargiu		Il Direttore del Servizio Ing. Libero Ferreri	
Ottobre 2012			